



COCCO CORPORATION

「想い」を「かたち」に

SINCE1934

ステーションタウン穂高・ご提案プラン (15~20区画向け)

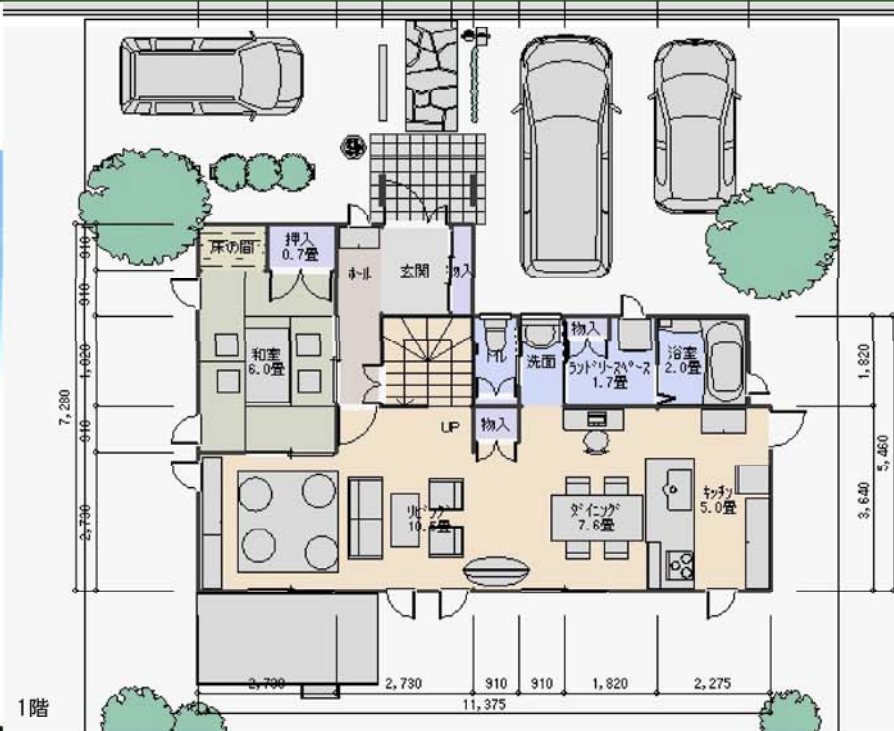
街並みにとけこみ長く暮らせる家



家族と建物の健康を守る「長寿の木の家」



● 家族が和気あいあいと暮らせる間取り ● アルプスをのぞむ窓 ● 光を奥まで取り入れる吹き抜け



ご提案プラン概要

- 木造軸組工法+国興システム(外張り断熱+ハイブリッド換気システム) ● 長期優良住宅対応可能
 - 延べ床面積 117.6㎡(35.5坪)【1階71.2㎡(21.5坪)・2階46.4㎡(14坪)】
- ※図はイメージです。仕様・性能・価格は、お客様のご要望により決定しますのでお問い合わせください。



国興ホーム

399-0027 松本市寿南1丁目7-22

www.cocchohome.jp

0263-58-2095